



ФАДН РОССИИ
Федеральное агентство
по делам национальностей



**МИННАЦ
УДМУРТИИ**



**ФОНД
ПРЕЗИДЕНТСКИХ
ГРАНТОВ**

Вопросы

Всероссийской акции «Большой этнографический диктант - 2018»

1. «Мы, многонациональный народ Российской Федерации, соединенные общей судьбой на своей земле...» - какой государственный документ начинается этими словами?

- А. Декларация о государственном суверенитете РСФСР
- Б. Конституция Российской Федерации
- В. Федеральный закон «О гарантиях прав коренных малочисленных народов Российской Федерации»
- Г. Федеральный закон «О национально-культурной автономии»

2. Из какого государственного источника официально известно о численности национальностей и языков в Российской Федерации?

- А. Сведения из государственных налоговых органов
- Б. Паспортный учет граждан и регистрация по месту жительства
- В. Государственная перепись населения
- Г. Сведения Российской академии наук

3. Что из перечисленного ниже соответствует целям государственной национальной политики России?

- А. Все народы России сохраняют свою самобытность и образуют российскую гражданскую нацию
- Б. Гражданская идентичность приводит к исчезновению народов России
- В. Сохранение культуры и самобытности предусматривается только для отдельных народов России
- Г. Решение первоочередных задач российской экономики

4. Россия является федеративным государством и состоит из равноправных субъектов - республик, краёв, областей, городов федерального значения, автономной области, автономных округов. Какое количество республик в составе Российской Федерации?

- А. 7
- Б. 21
- В. 22
- Г. 28

5. Согласно действующему закону, коренными малочисленными народами Севера, Сибири и Дальнего Востока России признаются этнические общности небольшой численности. Какая это численность?

- А. Одна тысяча человек
- Б. Десять тысяч человек
- В. Пятьдесят тысяч человек
- Г. Сто тысяч человек

6. Кто из всемирно известных исследователей внес особый вклад в этнографическое изучение народов Восточной Сибири?

- А. Федор Иванович Миллер (1705-1783), автор многих трудов, в том числе «О народах, издревле в России обитавших»
- Б. Николай Николаевич Миклухо-Маклай (1846-1888), проводил пионерные исследования народов Юго-Восточной Азии, Австралии и Океании
- В. Николай Николаевич Харузин (1865-1900), один из основателей российской этнографии, изучал саамов, финнов, хантов, манси
- Г. Дмитрий Иванович Анучин (1843-1923), решил вопрос об истоке Волги

7. Старейшая мечеть в России, построенная в 733-734 гг., и внесенная в реестр мирового наследия ЮНЕСКО находится в городе:

- А. Болгар
- Б. Астрахань
- В. Дербент
- Г. Казань

8. Какой из тюркских народов России называет себя в честь одного из золотоордынских ханов XIII века?

- А. Кумыки
- Б. Ногайцы
- В. Якуты
- Г. Карачаевцы

9. На какой территории русский язык является государственным языком?

- А. Во всех субъектах Российской Федерации кроме автономных округов и республик
- Б. Во всех субъектах Российской Федерации кроме республик
- В. В тех субъектах Российской Федерации, где есть собственные законы о государственных языках
- Г. На всей территории Российской Федерации без исключения

10. Ограничены ли законом права гражданина Российской Федерации, если гражданин не знает или недостаточно знает государственный язык?

- А. Знание государственного языка дает право голосовать на выборах кандидатов в органы государственной власти и местного самоуправления
- Б. Знание государственного языка определяет основные политические, экономические, социальные и культурные права гражданина РФ
- В. Основные политические, экономические, социальные и культурные права гражданина РФ не зависят от знания какого-либо языка
- Г. Знание государственного языка определяет культурные права гражданина

11. Точно подсчитать число используемых в России языков затруднительно. Знание какого количества языков назвали граждане России по время переписи населения?

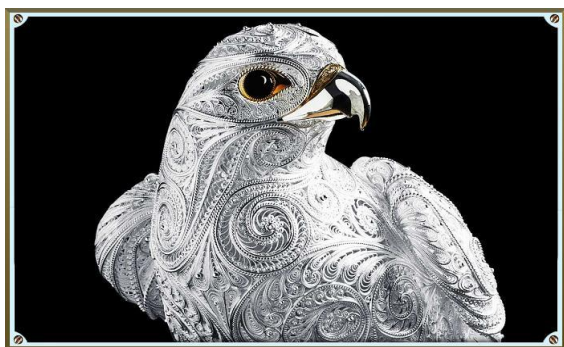
- А. Около 50 языков
- Б. До 100 языков
- В. До 200 языков
- Г. Свыше 200 языков

12. Что означает название русской куклы «Матрешка»?

- А. Имя девушки, которая ярко красится и привлекает к себе внимание
- Б. Многодетная мать-крестьянка с дородной фигурой
- В. По названию деревни Матёра из повести Валентина Распутина
- Г. По имени персонажа советского мультфильма

13. Как называется старинная ювелирная техника народных мастеров Костромской области, представляющая собой ажурный или проволочный узор в виде морозных рисунков?

- А. Кольчужное плетение
- Б. Зернь
- В. Скань, филигрань
- Г. Эмаль



14. Почему для марийцев рощи имеют особое значение?

- А. Их воспел один из создателей марийских литературных языков
- Б. Это места народных молений
- В. Там находились столицы марийских княжеств
- Г. Это музеи-заповедники народной архитектуры

15. Какой традиционный народный промысел Урала получил всеобщее признание и сохраняется до настоящего времени?

- А. Камнерезно-гранильное производство
- Б. Дымковская игрушка
- В. Жостовская роспись
- Г. Хохлома



16. В традиционной срубной избе ставят крышу «на самцах». Что это такое?

- А. Широкие скаты крыши, похожие на крылья птиц
- Б. Крыша с подпорками в виде фигур на манер античных статуй
- В. Крыша без стропил
- Г. Крыша, украшенная резьбой

17. Назовите населенный пункт, где находится известный центр чукотско-эскимосского косторезного промысла?

- А. Комсомольск-на-Амуре
- Б. Хабаровск
- В. Уэлен
- Г. Салехард

18. Существует русская поговорка «Первый блин комом». А на самом деле она звучала как «первый блин комам». Кто же были «комь», для которых весной пекли блины, чтобы задобрить?

- А. Волки
- Б. Медведи
- В. Зайцы
- Г. Лоси

19. Что такое «пель-нянь» или по-удмуртски хлебное ушко?

- А. Плетень
- Б. Плов
- В. Пельмень
- Г. Древние деньги населения Урала

20. Чем угощают (встречают) новобрачных у башкир и татар, чтобы жизнь молодой семьи была богатой и счастливой?

- А. Хлеб и соль
- Б. Чак-чак
- В. Масло и мёд
- Г. Эчпочмак

21. Какие из перечисленных коренных малочисленных народов исторически проживают на севере Красноярском края?

- А. алеуты
- Б. долганы
- В. кеты
- Г. ненцы
- Д. селькупы
- Е. чукчи
- Ж. эвенки
- З. энцы
- И. юкагиры

22. Какие традиционные жилища у кочевников-оленоводов, проживающих в северных территориях Красноярского края?

- А. балок
- Б. иглу
- В. чум
- Г. юрта
- Д. яранга

23. Нганасаны являются самым северным народом Евразии и проживают исключительно в одном из районов Красноярского края. Назовите этот район:

- А. Северо-Енисейский район
- Б. Таймырский Долгано-Ненецкий муниципальный район
- В. Туруханский район
- Г. Эвенкийский муниципальный район

24. Что объединяет язык японцев и кетов, живущих в Туруханском районе Красноярского края?

- А. они оба относятся к тунгусо-маньчжурской языковой группе
- Б. в древности кеты использовали иероглифы
- В. у них нет звука «р»
- Г. они оба являются изолированными языками

25. Из письма охотника-эвенка: «А белковали плохо, шинко мешала кухта». Что такое «кухта» в сибирской тайге?

- А. заболевание белок
- Б. местное название россомахи
- В. снежный наст на деревьях
- Г. черная пурга

26. Какая птица изображена на гербе Таймырского Долгано-Ненецкого муниципального района Красноярского края?

- А. белая полярная сова
- Б. длинокрылый буревестник
- В. краснозобая казарка
- Г. синеглазая гагара

27. Представители скольких народов проживают в Красноярском крае согласно Всероссийской переписи населения 2010 года?

- А. 124
- Б. 137
- В. 159

28. Чирок для сибирских охотников неважный трофей – мелкая утка.

А что означало слово «чирок» в лексиконе русских старожилов Приангарья?

- А. дверной крючок
- Б. мелкая рыбешка
- В. самодельная кожаная обувь без голенищ и каблуков
- Г. чарка для употребления горячительных напитков

29. Долганы являются одним из наиболее «молодых» народов Севера. Какие три этноса приняли участие в его формировании?

- А. кеты
- Б. ненцы
- В. эвенки
- Г. якуты
- Д. русские
- Е. украинцы

30. Назовите известных казачьих атаманов, которые служили на территории современного Красноярского края:

- А. Ермак Аленин
- Б. Семен Дежнев
- В. Андрей Дубенский
- Г. Емельян Пугачев
- Д. Степан Разин
- Е. Ерофей Хабаров